

Importância da Soja para o Brasil

Introdução

- A soja é considerada a principal cultura da agricultura nacional desde a década de 70 e a ampliação da indústria de óleo aliada ao desenvolvimento de novas tecnologias impulsionou o cultivo, que nessa década passou de 1,3 milhões de hectares cultivadas para 8,8 milhões. Até então tradicionalmente cultivada no Sul do Brasil, com o advento de novas tecnologias, dentre elas o desenvolvimento de cultivares mais adaptadas as condições climáticas do restante do país e o sistema plantio direto, ocorreu o aumento da área de produção da soja no Brasil, expandindo o cultivo para o Centro-Oeste, Nordeste e Norte.
- A liderança da soja na agricultura brasileira se deve principalmente pelo retorno econômico e versatilidade do grão, que pode ser utilizado pela indústria, como fonte de proteína para a criação animal, produção de óleo vegetal ou até mesmo na produção de biocombustíveis.
- Além disso a disponibilidade de produtos à base de soja de maior qualidade tem aumentado muito nos últimos anos, com um crescimento significativo nas vendas no mercado brasileiro, principalmente em razão de seu alto teor proteico e valor nutritivo, sendo uma opção para dietas de restrição de lactose ou vegetarias e veganas, além de ser uma alternativa à proteína animal com custo acessível. Dados de literatura indicam que a soja apresenta em torno de 40% de proteína e 20% de óleo, em base seca, ademais de contar com um alto teor de aminoácidos essenciais em sua composição.

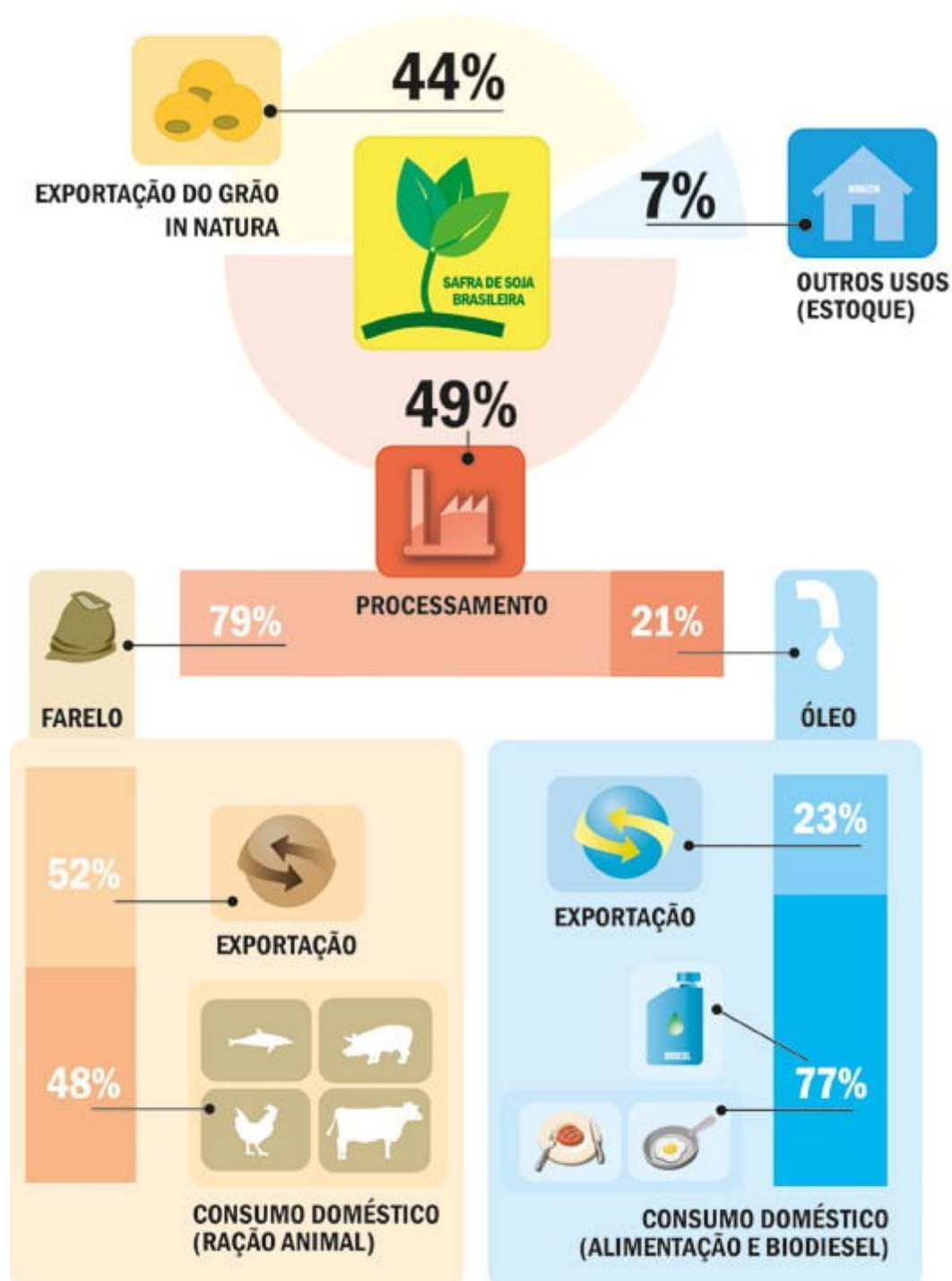
Impactos

- Esses fatos, entre outros, fazem da soja uma cultura amplamente difundida, responsável por alavancar o PIB do país, em conjunto com as demais cadeias do agronegócio.
- A crescente demanda da soja, impulsionada pela versatilidade do grão, tem intensificado a produção do grão no país, exigindo aumento da produção para suprir as necessidades globais. Para 2029, a projeção é de aumento de 32% da produção, 22% do consumo e 41% das exportações.
- A soja é o principal produto da pauta de exportação brasileira, apesar de estar plantada em apenas 4% do território nacional. Nos últimos 40 anos, a produção de soja se multiplicou mais de quatro vezes, saindo de 26 milhões de toneladas para as 120 milhões de toneladas da última safra, transformando o país se tornar no maior exportador mundial do grão. Mato Grosso, um dos maiores exportadores de bens primários, tem no agronegócio 51% da arrecadação de ICMS e 50% do seu PIB.
- A cadeia produtiva da soja movimenta US\$ 100 bilhões/ano no Brasil.
- Além da importância econômica, a cadeia produtiva da soja desempenha papel social essencial no Brasil, empregando milhares de pessoas ligadas direta ou indiretamente ao cultivo da soja, que contribuem para a economia local e regional, possibilitando o crescente desenvolvimento do país. Estima-se que a cadeia produtiva da soja reúna no país mais de 243 mil produtores, e

um mercado de 7,5 milhões de empregos.

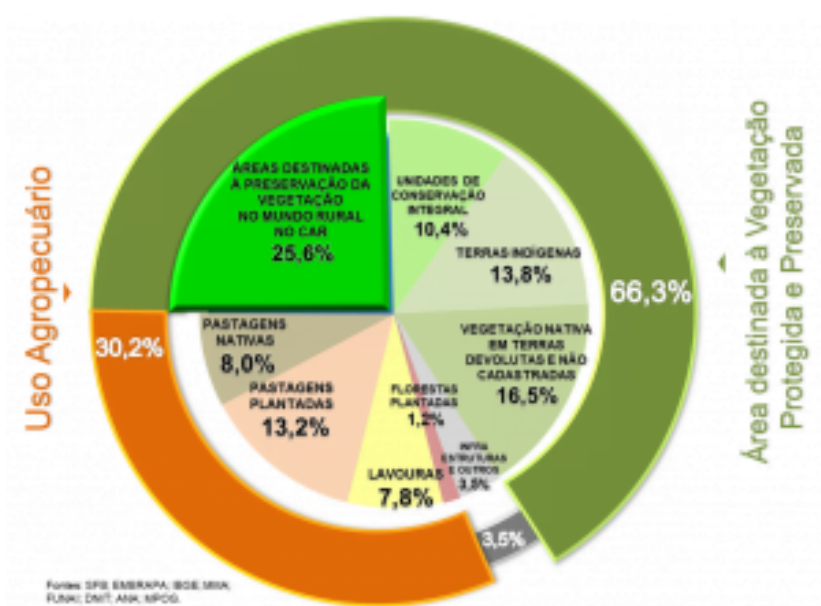
- No sistema produtivo, a soja possibilita rentabilidade e lucratividade de lavouras produtoras de grãos, sendo a principal cultura de verão de Norte a Sul do país. Além disso, tecnologias como o sistema plantio direto possibilitam a maior sustentabilidade de lavouras sojícolas, contribuindo inclusive para a redução da degradação ambiental.
- Os produtos da soja contam ainda com múltiplas aplicações e usos. O farelo, rico em proteína, é utilizado principalmente na indústria de rações para aves, suínos e bovinos, sendo esse o principal emprego econômico da soja. Por sua vez, o óleo é utilizado como matéria-prima pela indústria para produção de óleo refinado, gorduras hidrogenadas, margarinas, maionese, dentre outros produtos. Também tem sido utilizado em produtos industriais como tintas, lubrificantes, solventes, plásticos e resinas. Está presente ainda em itens do dia-a-dia, como cosméticos, colchões e diversos gêneros alimentícios. Mais recentemente, tem sido a principal matéria-prima para produção de biodiesel no Brasil e nos EUA.

DESTINO E USOS DA SOJA BRASILEIRA



Elaboração: Aprosoja

- Dos 8% destinados à produção de grãos, a soja ocupa 3,5% (33 milhões de hectares). Aproveitando 74 mi/há de pastagens degradadas, a soja pode aumentar sua produção em 50% até a safra 2024/2025 e ocupando apenas 5% do território. A soja ocupa 9,8% do bioma Cerrado e 0,7% do bioma Amazônia (Fonte Conab e MMA). Dos 61% de vegetação nativa do país, 11% delas estão em propriedades rurais.



- Além de garantir, com folga a segurança alimentar do país, o agronegócio exporta para importantes mercados consumidores, como a China e a Europa, e contribui para entrada de recursos no país.
- Cidades onde se produz soja tem melhor Índice de Desenvolvimento Humano. Estados Produtores têm arrecadação maior do que a média nacional.

IDH NOS MUNICÍPIOS COM SOJA

ONDE TEM SOJA E MILHO A VIDA DAS PESSOAS MELHOROU
Onde o IDH era baixo ou ficou alto ou na transição para alto.

Município	1991	2010
Sorriso (MT)	0,517	0,744
Luís Eduardo Magalhães (BA)	0,391	0,716
Porto Nacional (TO)	0,424	0,740
Balsas (MA)	0,347	0,687
Uruçuí (PI)	0,294	0,631

Fonte: Programa das Nações Unidas para o Desenvolvimento (PNUD)

